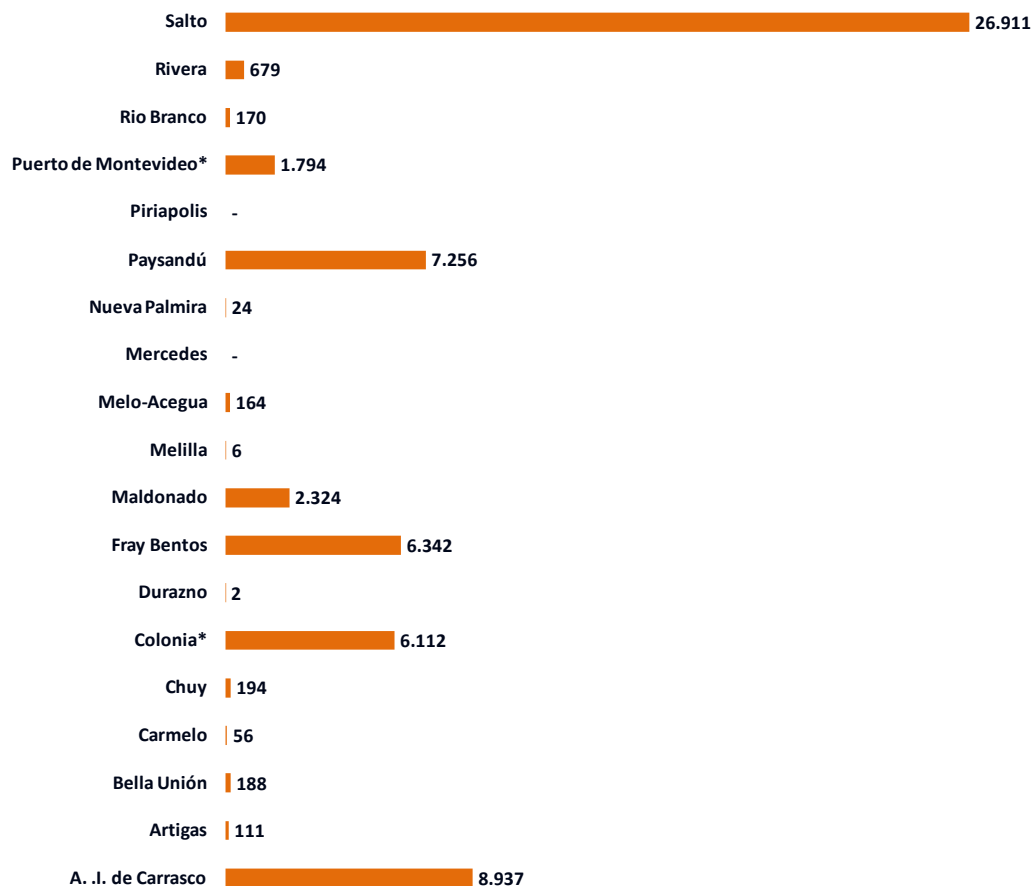


PASAJEROS PARAGUAYOS INGRESADOS POR MES SEGÚN INSPECTORÍA

CUADRO 5.01

INSPECTORÍA	ENE	FEB	MAR	ABR	MAY	JUN	JUL	AGO	SEP	OCT	NOV	DIC	TOTAL
A. .I. de Carrasco	1.154	852	668	688	713	425	442	483	635	812	905	1.160	8.937
Artigas	36	11	10	8	16	5	2	5	2	1	6	9	111
Bella Unión	23	17	13	11	13	10	16	11	19	27	15	13	188
Carmelo	9	7	2	6	2	5	3	5	5	5	1	6	56
Chuy	51	24	21	14	9	4	15	17	12	7	6	14	194
Colonia*	820	559	439	479	340	381	418	453	500	482	505	736	6.112
Durazno	-	-	-	1	-	-	-	-	-	-	-	1	2
Fray Bentos	1.016	575	463	620	342	315	419	590	463	433	463	643	6.342
Maldonado	847	175	11	50	19	15	12	15	27	33	219	901	2.324
Melilla	2	-	1	-	1	-	-	1	-	-	-	1	6
Melo-Acegua	24	4	12	14	3	3	23	18	9	24	10	20	164
Mercedes	-	-	-	-	-	-	-	-	-	-	-	-	-
Nueva Palmira	-	5	3	1	3	-	3	-	4	2	2	1	24
Paysandú	1.843	749	305	714	179	150	271	198	240	254	577	1.776	7.256
Piriapolis	-	-	-	-	-	-	-	-	-	-	-	-	-
Puerto de Montevideo*	405	174	79	126	79	76	113	90	98	102	125	327	1.794
Rio Branco	18	16	5	32	12	5	3	21	30	10	5	13	170
Rivera	157	211	153	40	14	5	15	12	8	18	16	30	679
Salto	3.447	2.239	1.876	1.624	1.905	1.911	2.285	2.091	2.338	2.199	2.250	2.746	26.911
TOTAL	9.852	5.618	4.061	4.428	3.650	3.310	4.040	4.010	4.390	4.409	5.105	8.397	61.270

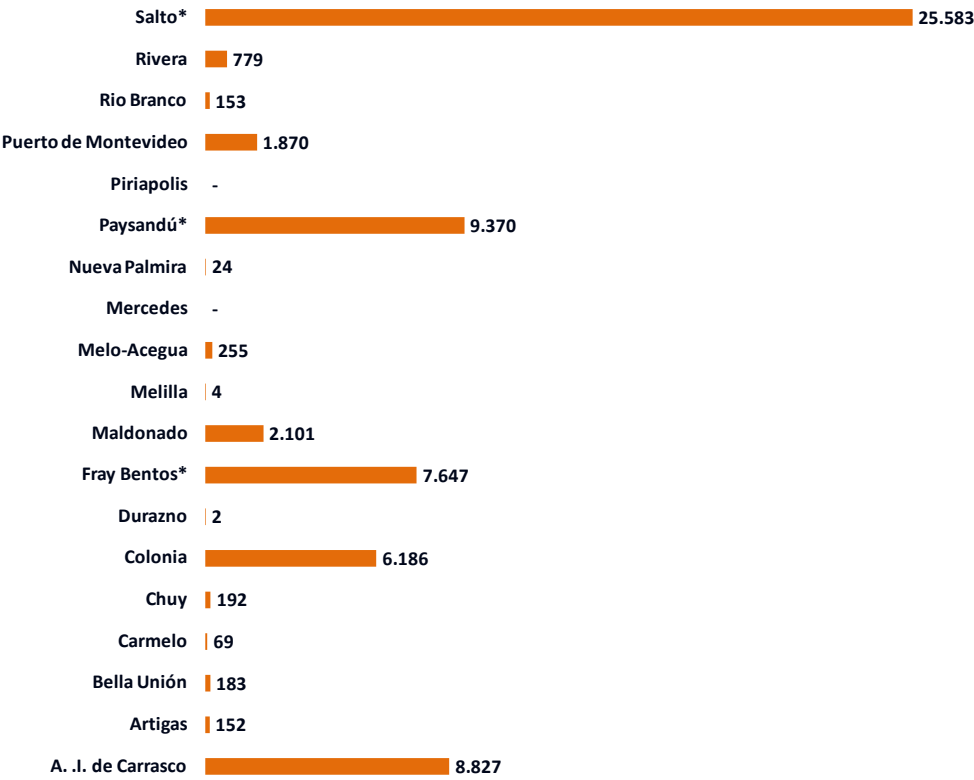


*Los datos correspondientes a los ingresos por los puertos de Colonia y Montevideo fueron proporcionados por la Dirección Nacional de Migraciones Argentina, así como el criterio del registro de Nacionalidades.

PASAJEROS PARAGUAYOS EGRESADOS POR MES SEGÚN INSPECTORÍA

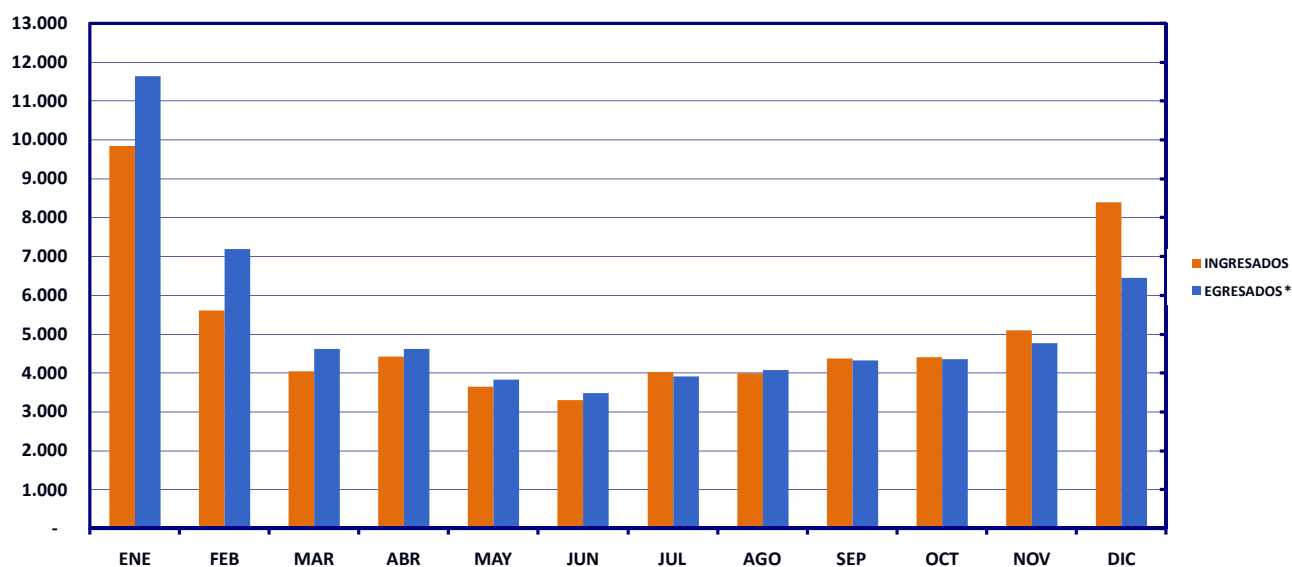
CUADRO 5.02

INSPECTORÍA	ENE	FEB	MAR	ABR	MAY	JUN	JUL	AGO	SEP	OCT	NOV	DIC	TOTAL
A. I. de Carrasco	1.370	1.012	769	712	740	399	389	455	554	735	626	1.066	8.827
Artigas	37	17	11	12	8	18	-	6	3	2	5	33	152
Bella Unión	18	16	20	22	12	9	10	14	10	24	6	22	183
Carmelo	15	11	4	4	-	7	-	8	7	4	3	6	69
Chuy	40	19	12	37	5	10	11	12	14	7	6	19	192
Colonia	794	787	530	478	354	376	391	452	457	465	495	607	6.186
Durazno	-	-	-	-	1	-	-	-	-	-	-	1	2
Fray Bentos*	1.015	818	538	843	388	352	483	658	482	660	520	890	7.647
Maldonado	1.171	287	43	45	19	10	7	15	18	40	190	256	2.101
Melilla	1	-	-	-	1	-	-	2	-	-	-	-	4
Melo-Acegua	33	12	7	24	11	1	32	11	12	20	7	85	255
Mercedes	-	-	-	-	-	-	-	-	-	-	-	-	-
Nueva Palmira	1	6	3	-	3	-	4	1	3	2	1	-	24
Paysandú*	3.412	1.305	586	768	236	241	378	321	326	342	718	737	9.370
Piriapolis	-	-	-	-	-	-	-	-	-	-	-	-	-
Puerto de Montevideo	406	326	136	103	100	97	91	91	116	93	129	182	1.870
Rio Branco	45	6	5	5	8	6	4	4	22	14	13	21	153
Rivera	203	205	100	34	14	10	32	28	22	26	38	67	779
Salto*	3.086	2.368	1.869	1.546	1.936	1.955	2.097	2.011	2.286	1.930	2.027	2.472	25.583
TOTAL	11.647	7.195	4.633	4.633	3.836	3.491	3.929	4.089	4.332	4.364	4.784	6.464	63.397



* Los datos correspondientes a los egresos por los puentes de Salto, Paysandu y Fray Bentos fueron proporcionados por la Dirección Nacional de Migraciones Argentina, así como el criterio del registro de Nacionalidades.

MES	INGRESADOS		EGRESADOS *		FLUJO TOTAL	
	(Nº)	(%)	(Nº)	(%)	(Nº)	(%)
ENE	9.852	16,08%	11.647	18,37%	21.499	17,25%
FEB	5.618	9,17%	7.195	11,35%	12.813	10,28%
MAR	4.061	6,63%	4.633	7,31%	8.694	6,97%
ABR	4.428	7,23%	4.633	7,31%	9.061	7,27%
MAY	3.650	5,96%	3.836	6,05%	7.486	6,00%
JUN	3.310	5,40%	3.491	5,51%	6.801	5,46%
JUL	4.040	6,59%	3.929	6,20%	7.969	6,39%
AGO	4.010	6,54%	4.089	6,45%	8.099	6,50%
SEP	4.390	7,17%	4.332	6,83%	8.722	7,00%
OCT	4.409	7,20%	4.364	6,88%	8.773	7,04%
NOV	5.105	8,33%	4.784	7,55%	9.889	7,93%
DIC	8.397	13,70%	6.464	10,20%	14.861	11,92%
TOTAL	61.270	100,00%	63.397	100,00%	124.667	100,00%

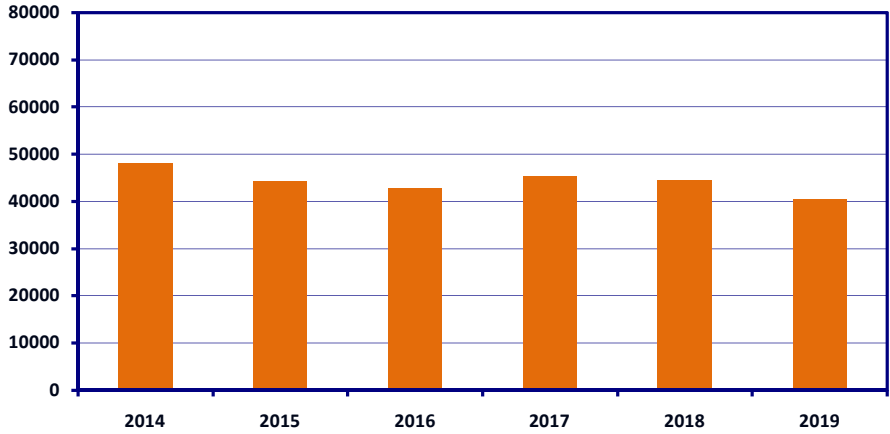


*Los datos correspondientes a los ingresos por los puertos de Colonia y Montevideo así como los egresos por los puentes de Salto, Paysandú y Fray Bentos e fueron proporcionados por la Dirección Nacional de Migraciones Argentina, así como el criterio del registro de Nacionalidades.

**COMPARATIVA DE PASAJEROS PARAGUAYOS INGRESADOS AL PAÍS
AÑO 2014 - 2019**

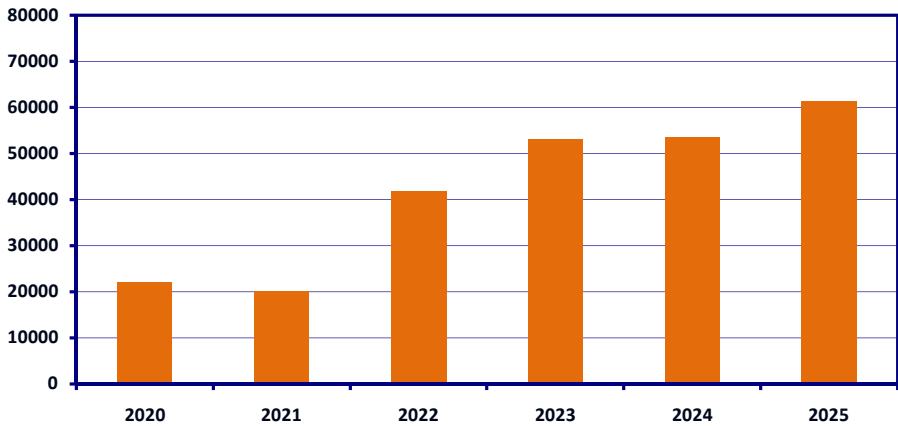
CUADRO 5.04

AÑO	2014	2015	2016	2017	2018	2019
Total	48.094	44.234	42.827	45.395	44.423	40.377



**COMPARATIVA DE PASAJEROS PARAGUAYOS INGRESADOS AL PAÍS
AÑO 2020 - 2025**

AÑO	2020	2021	2022	2023	2024	2025
Total	22.149	20.071	41.871	53.136	53.517	61.270

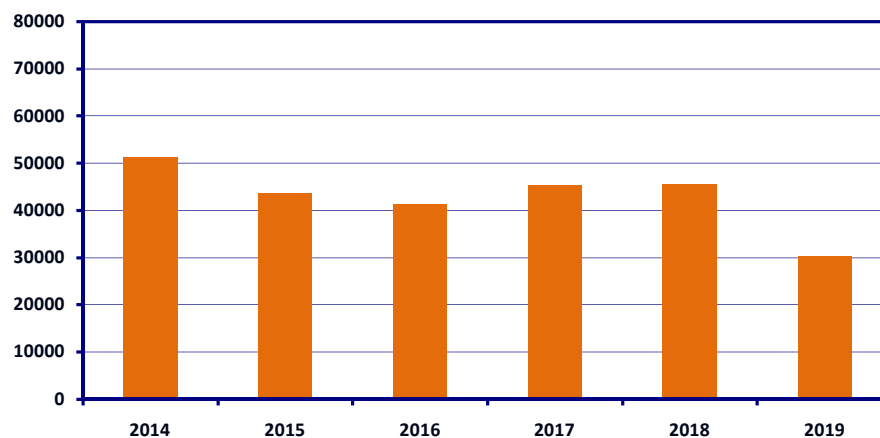


*Los datos correspondientes a los ingresos por los puertos de Colonia y Montevideo fueron proporcionados por la Dirección Nacional de Migraciones Argentina, así como el criterio del registro de Nacionalidades.

**COMPARATIVA DE PASAJEROS PARAGUAYOS EGRESADOS DEL PAÍS
AÑO 2014 - 2019**

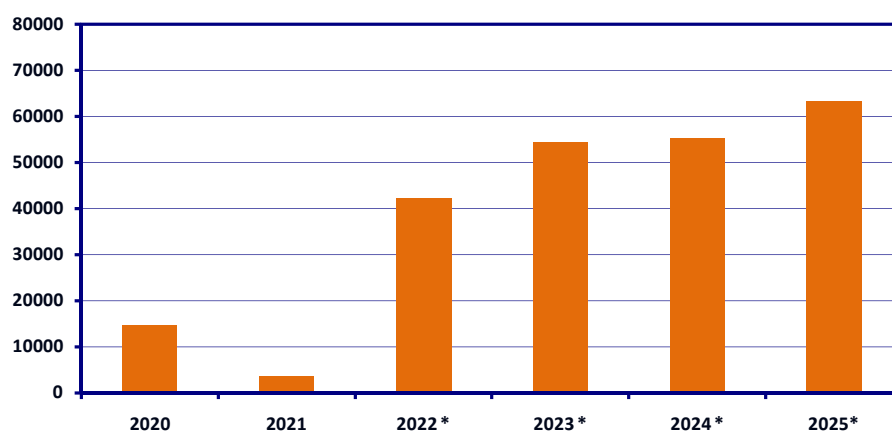
CUADRO 5.05

AÑO	2014	2015	2016	2017	2018	2019
Total	51.195	43.547	41.225	45.226	45.516	30.228



**COMPARATIVA DE PASAJEROS PARAGUAYOS EGRESADOS DEL PAÍS
AÑO 2020 - 2025**

AÑO	2020	2021	2022 *	2023 *	2024 *	2025*
Total	14.879	3.625	42.306	54.515	55.258	63.397



* Los datos correspondientes a los egresos por los puentes de Salto, Paysandu y Fray Bentos fueron proporcionados por la Dirección Nacional de Migraciones Argentina, así como el criterio del registro de Nacionalidades.